

VISIBILITÉ, PARTAGE, CONTINUITÉ

A LA RENCONTRE DE NOS PARCOURS

Aurélia GRIME, psychologue, EHPAD Maison St-Charles, Missillac

Sylvie LACROIX, psychologue, RESPEL Saint-Nazaire

Stéphanie RIOU-RISSAFI, psychologue, EMASP La Roche sur Yon

Le Mans, 17 mai 2018



A LA RENCONTRE DE NOS PARCOURS

RESPEL - COMPAS: des territoires, des institutions, des interventions, des équipes ...

L'isolement de nos consoeurs psychologues

2012 : se réunir pour faire connaissance ?

apprendre à travailler ensemble ?

2017 : une première journée départementale

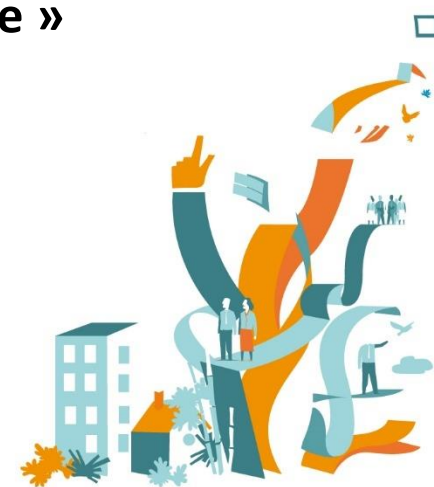


A LA RENCONTRE DE NOS PARCOURS

Progrès de la médecine => recul de la mort

Toute puissance de la médecine : entre acharnement thérapeutique et euthanasie => apparition du mouvement soins palliatifs

Colloque singulier	=>	prise en charge pluridisciplinaire
Décision autonome, verticale	=>	décision collégiale et horizontale
Modèle paternaliste	=>	Modèle « fraternaliste »
Posture traditionnelle	=>	Posture dissidente



A LA RENCONTRE DE NOS PARCOURS

Psychologue clinicien : relation singulière avec le patient

une même formation – plusieurs orientations théoriques

liens intra-psychiques – relations inter-subjectives

Psychologue en EHPAD

relation singulière avec le patient touché dans son corps

mais aussi ses enfants, son conjoint

mais aussi l'équipe médico-soignante

dans un collectif institutionnel



A LA RENCONTRE DE NOS DIFFÉRENCES

Des espaces-temps : de l'urgence à la chronicité

Des objectifs de prise en charge : du curatif au palliatif

Des publics différents : de l'enfance à la fin de vie

EHPAD

CENTRE HOSPITALIER (de médecine aiguë à l'USLD)

CANCÉROLOGIE

SOINS DE SUITE ET RÉADAPTATION

DOMICILE : HAD et SSIAD

HANDICAP



A LA RENCONTRE DE NOS DIFFÉRENCES

SE CONNAÎTRE dans nos similitudes

SE RECONNAÎTRE dans nos différences

Avec ce qui nous lie : les soins palliatifs

Sans nous aliéner : un groupe solidaire et créatif

=> Entraide à penser une « clinique de l'extrême »

=> Collaborations et co-élaborations mutuelles

=> Un guide des psychologues du territoire de santé

=> Une solidarité spontanée (partage des postes libres, articles, congrès)

=> Un travail de publication (1ère journée départementale)



Quelques thèmes de réunions

Se connaître entre professionnels...

Comment faire le lien, travailler ensemble ville/hôpital ?

L'expression et le respect des dernières volontés

L'accompagnement des personnes endeuillées

L'annonce de la fin de vie aux enfants et personnes sous tutelles

Corps subjectif, corps médicalisé

Les liens entre le corps et l'esprit

Comment accompagner le vécu d'impuissance ?

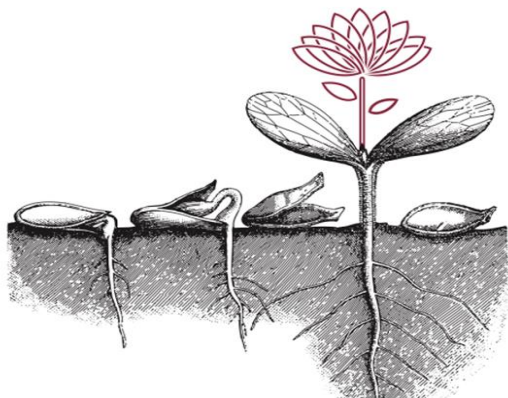
L'intimité entre secrets et dévoilement

les proches face à l'annonce

Entre solitudes et partages

"Le temps de parler du présent, il est déjà passé... Mais le futur, lui est modifiable !"

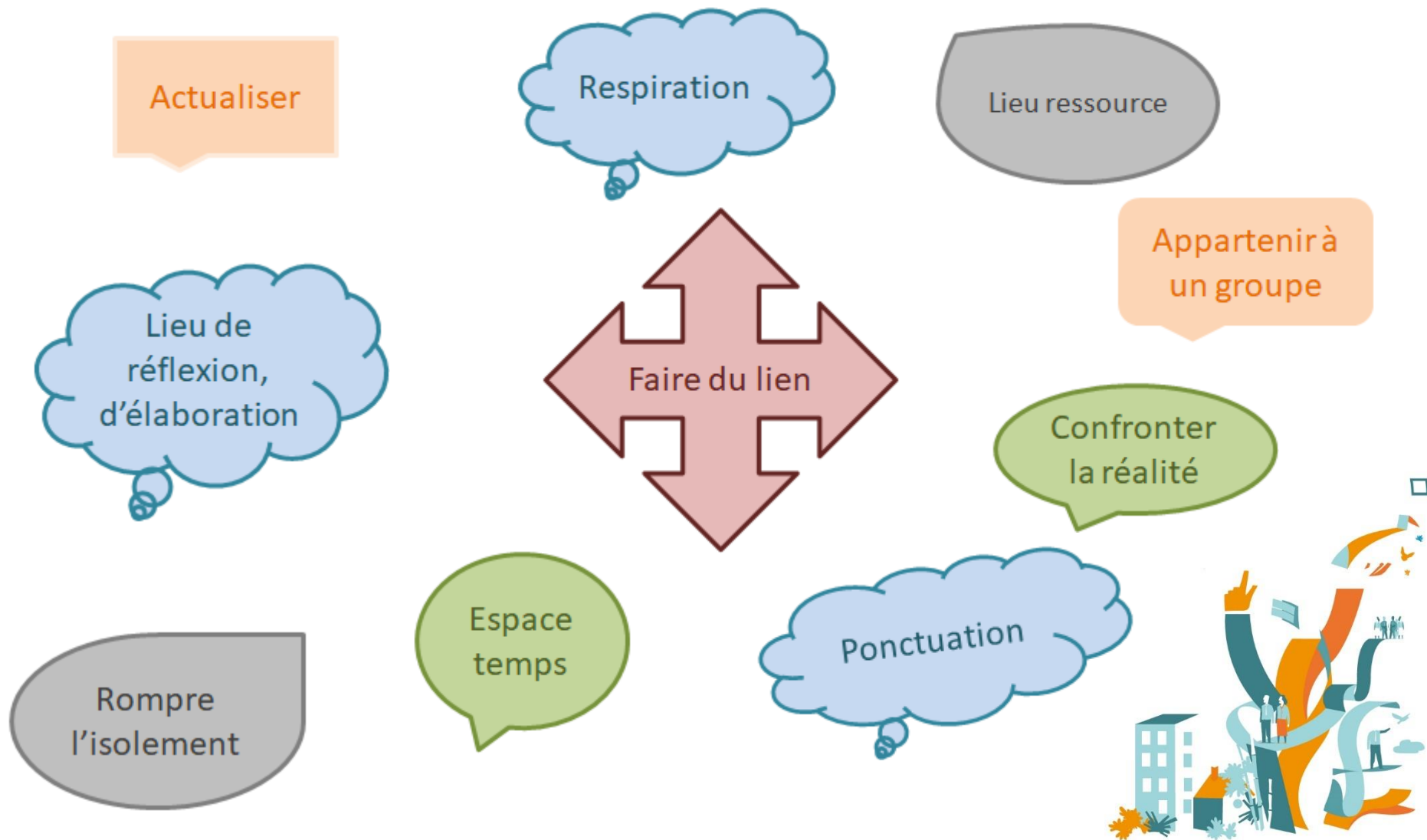
Philippe de Berny



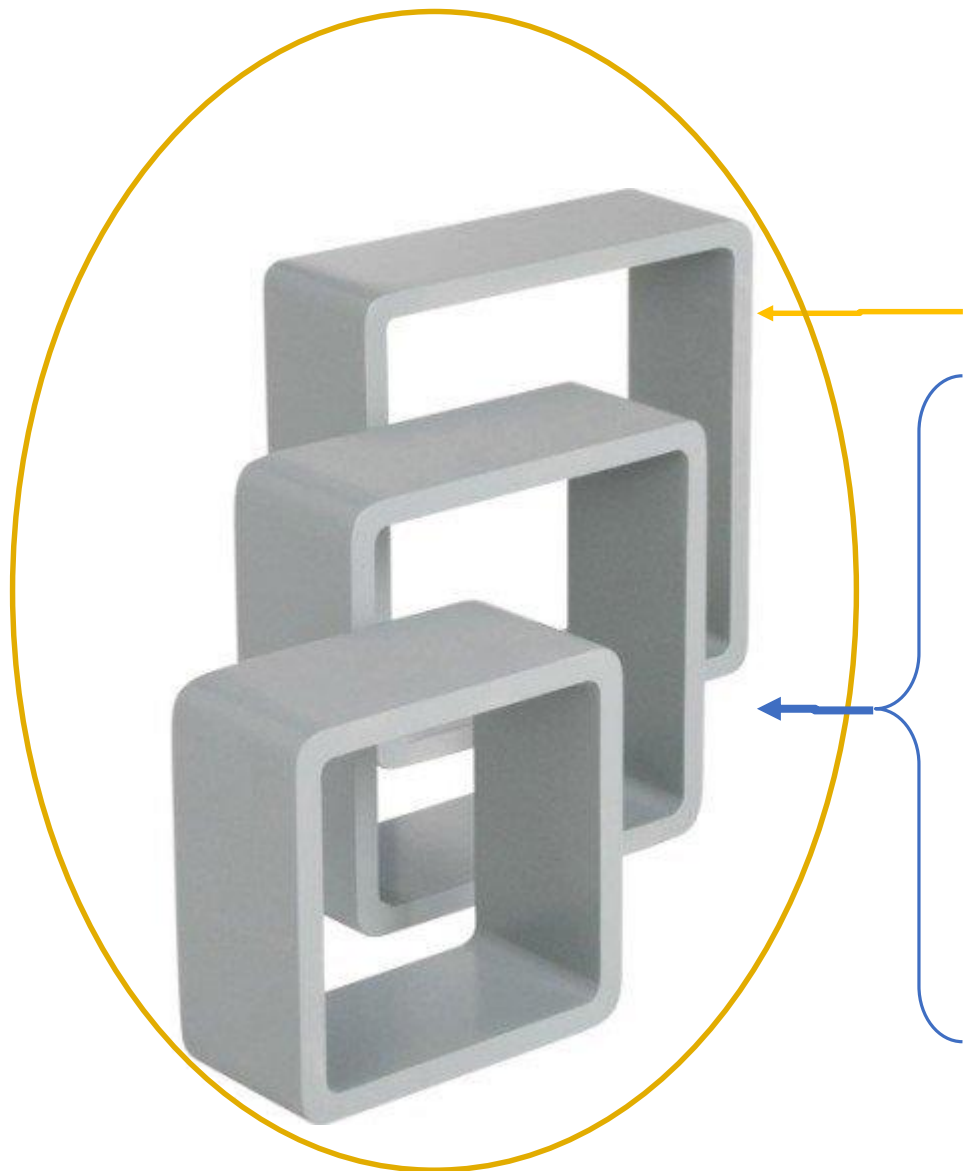
Ne lui dites rien,



Quel espace de réflexions pour le psychologue qui accompagne ?



Identité du « psy » à géométrie variable



Être psychologue en terre
médico-sociale
en Soins Palliatifs en EMSP
(2nde ligne)

Être psychologue
en terre médico-sociale
en Soins Palliatifs

Être psychologue
en terre médico-sociale
Être psychologue
(1ère ligne)



EMSP : faisons-nous tous la même chose ?

- Concept de transdisciplinarité
- Métaphore de la roue
- Point le plus éloigné : territoire d'identité professionnelle et de spécialisation
- En se rapprochant du centre : terrain où les expertises et les compétences peuvent être partagées entre différents membres
- Chevauchement, parfois confusion dans les fonctions de chacun



Clinique du fraternel (d'après Régine SCELLES)

Soi	Autre
Dedans	Dehors
Indifférenciation	Individuation
Je	Tu
Je	Tu

- Nécessité d'un espace psychique et physique propre à chacun pour exister subjectivement
- Attention au vécu d'intrusion, source de violence fraternelle, dans le temps narcissique de la relation ! Cela peut vite dégénérer en guerre des territoires !



A LA RENCONTRE DE NOS « petites différences »

- **EMSP : quel partage entre professionnels de seconde ligne?**
 - **clivages, paradoxes**
 - **petite équipe composée de métiers différents**
 - **quelle fraternité pour « métaboliser » l'angoisse reçue?**

- **A quel groupe appartenons nous ?**
 - *consoeurs psychologues – confrères d'équipe mobile ?*



Travail de fraternité



- Un tiers-frère **juste un peu différent** : passeur dedans /dehors, non-sens /sens...
...**subjectiver** « **les petites différences** » : vers l'individuation... sans tuer l'autre, ni s'effacer !
- Espace-temps où chacun peut exprimer son « non-savoir », son incomplétude tout en internalisant des identifications positives.



NÉCESSITÉ D'UN PARTAGE ÉLABORATIF EN SOINS PALLIATIFS

Rôle de l'autre :

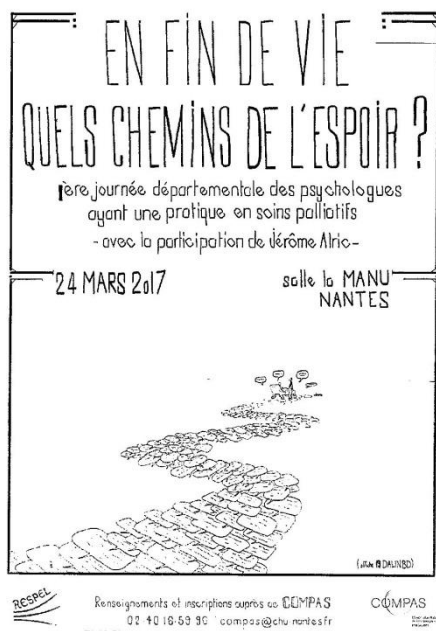
traducteur-**métaboliseur**-
transformateur



POUR LA CONTINUITÉ ET LA QUALITÉ DES SOINS AU PATIENT

A LA RENCONTRE DE NOS « petites différences »

- Collaboration psychologues EMSP COMPAS Nantes et RESPEL Saint-Nazaire
- Première journée départementale des psychologues ayant une pratique palliative



PROGRAMME

- 8h45 – Accueil
9h15 - Présentation de la journée et des soins palliatifs en Loire Atlantique.
*Laure Boileau, Sylvie Lacroix, psychologues RESPEL
Pauline Moraël, Stéphanie Riou, psychologues COMPAS*
- 9h40 - Etre psychologue...
➤ ... **en oncologie**. Myriam Auger et Jean Charles Le Drezen, psychologues, ICO.
➤ ... **en pédiatrie**. Katell Séverin, psychologue, ERRSPP.
- 10h30 – Pause
- 11h00 – Etre psychologue...
➤ ... **en EHPAD**. Laure Boileau, psychologue, EHPAD La Forêt.
➤ ... **dans le milieu du handicap**. Sophie Boig, CMPR Côte d'Amour et Cécilia Bouet, psychologue, CMS Saint Jean de Dieu, psychologues.
➤ ... **à domicile**. Aurélie Hatte, psychologue, HAD Saint-Nazaire et Anne-Sophie Veyrier, psychologue, HAD Nantes.
➤ ... **après le décès, quels deuils ?** Sophie Latreille et Maud Taublan, psychologues, Clinique Mutualiste de l'Estuaire.
- 12h30 - Déjeuner
- 14h30 – « **Eloge de la tranquillité. Soins palliatifs et deuil du deuil de soi-même** », Dr Jérôme Alric, psychologue et psychanalyste.
- 15h30 – **Table ronde et échanges avec la salle**, animé par Jérôme Alric, Hombeline De Charette, Pauline Moraël, Franck Péan, Stéphanie Riou, psychologues
- 16h20 – Clôture de la journée
- 16h30 – Fin



A LA RENCONTRE DE NOS «petites différences »

- **Le projet des secrétaires « A.M.A »**
- De la nécessité d'un **partage en équipe mobile**
- « **et en même temps** » avec **les pairs** exerçant en soins palliatifs

• **OSER ETRE SEUL MAIS JAMAIS ISOLE**



VISIBILITÉ, PARTAGE, CONTINUITÉ

Cette élaboration n'aurait pas été possible sans la participation de **Laure BOILEAU**, psychologue RESPEL Saint-Nazaire et **Pauline MORAEL**, psychologue COMPAS Nantes,

ainsi que nos échanges avec Coraline VIGNERAS, médecin, Sylvie DELSARTE, AMA-secrétaire

Et avec nos **confrères** et **consoeurs** de nos équipes mobiles **COMPAS** et **RESPEL** et ceux des institutions qui collaborent avec nous.

• « *Au sein même des périodes noires, des graines d'espoir surgissent. Apprendre à penser cela, voilà l'esprit de la complexité.* »

Edgar MORIN

