

# Parcours de santé 2.0 et soins de support ambulatoires. Les enjeux de la e-santé en oncologie. Exemple d'une expérimentation à l'ILC Jean Bernard du Mans

F Denis, H Bourgeois, J Domont, W Lamoureux, M Zinger, E Emmanuel, C Hérin, C Lemasson, K Glinche



# Etat des lieux des applications e-santé

- Environ 200000 applications e-santé
- Moins de 5 ont fait l'objet d'étude randomisée !
- 4 ont montré un bénéfice en survie
- 3 ont été publiées...



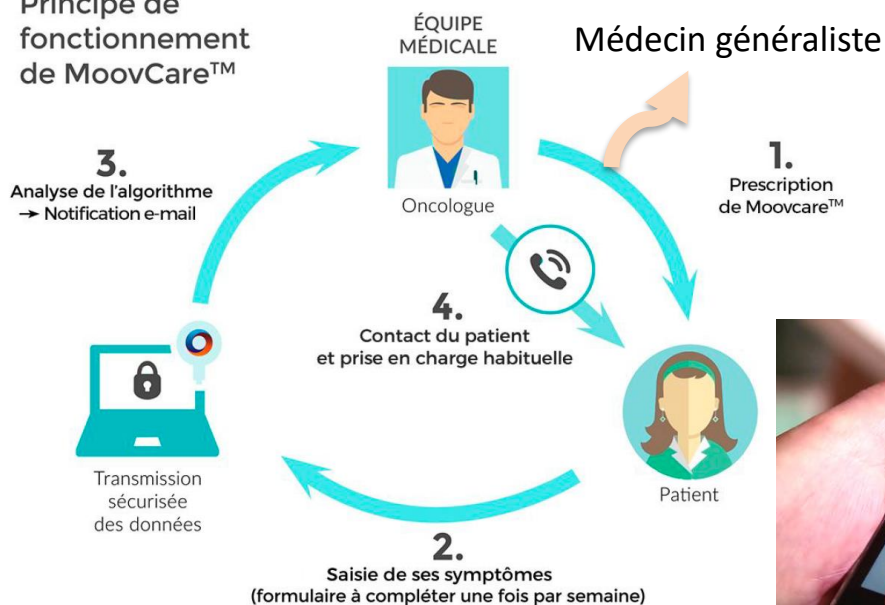
# Applications de suivi par reporting

- Permet suivi des symptômes
- Patient acteur de la prise en charge
- Optimiser la communication entre patients-médecins
- Diagnostic/traitement/Soins de Support plus PRECOCES
- Améliorer la qualité de vie
- Améliorer la survie

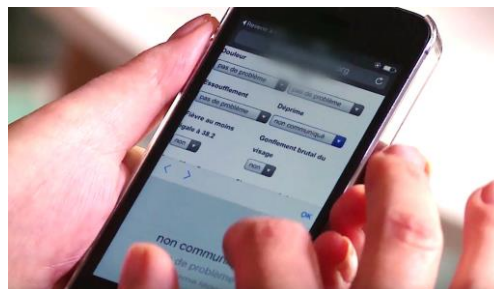


# Exemple de Moovcare™

## Principe de fonctionnement de MoovCare™



Patient  
Proche  
Pharmacien



Poids ( Si poids en décimales, saisir : 80.4 et non 80,4 )

Appétit

non communiqué ▾

Sensation de faiblesse

non communiqué ▾

Douleur

non communiqué ▾

Toux

non communiqué ▾

Essoufflement

non communiqué ▾

Déprime

non communiqué ▾

Fièvre au moins

égale à 38.2

non ▾

Gonflement brutal du

visage

non ▾

Apparition d'une  
boule sous la peau

non ▾

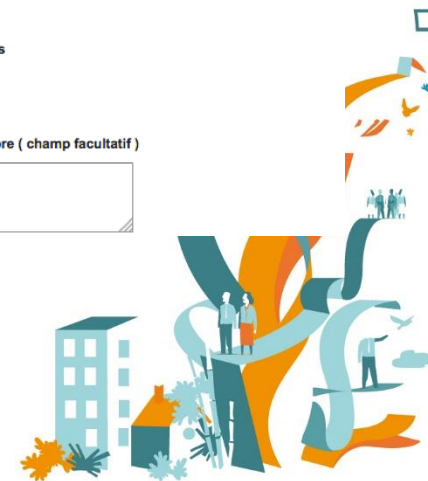
Changement de la  
voix

non ▾

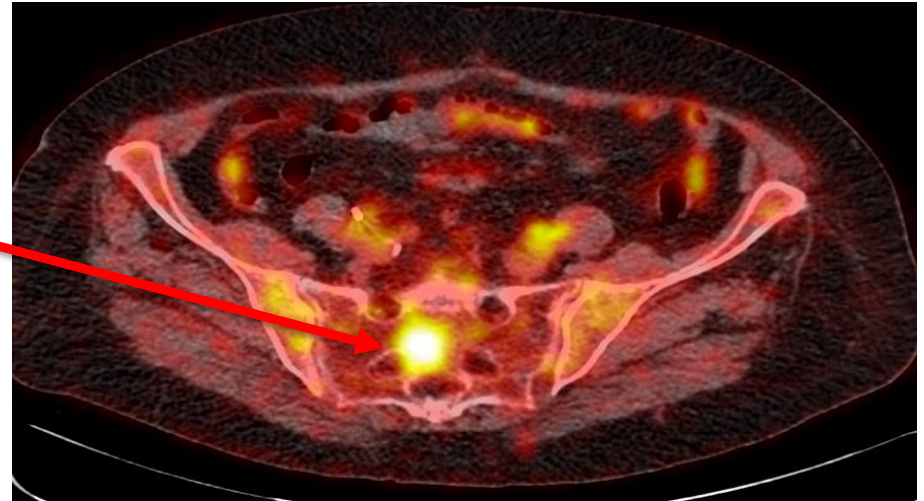
Apparition ou  
augmentation  
du sang dans les  
crachats

non ▾

Commentaire libre ( champ facultatif )

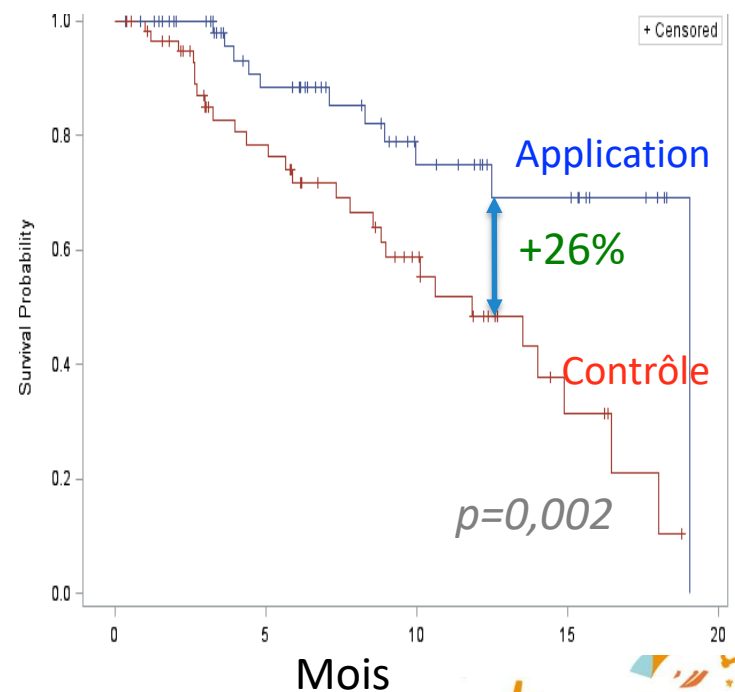


jj mm	17 07	28 07	06 08	15 08	22 08	30 08	05 09
aa	16	16	16	16	16	16	16
POIDS	72.9	72.9	73.5	72.6	71.5	71.3	
DELTA POIDS	0.9	-4.6	-5	-4.1	-3	-2.3	
APPETIT	0	0	0	0	0	0	
FAIBLESSE	0	0	0	0	0	0	
DOULEUR	0	0	0	0	2	0	
TOUX	0	0	0	0	0	0	
ESSOUFFLEMENT	0	0	0	0	0	0	
DEPRIME	0	0	0	0	0	0	
FIEVRE	0	0	0	0	0	0	
VISAGE	0	0	0	0	0	0	
PEAU	0	0	0	0	1	0	
VOIX	0	0	0	0	0	0	
CRACHATS	0	0	0	0	0	0	



# Applications au suivi des cancers du poumon

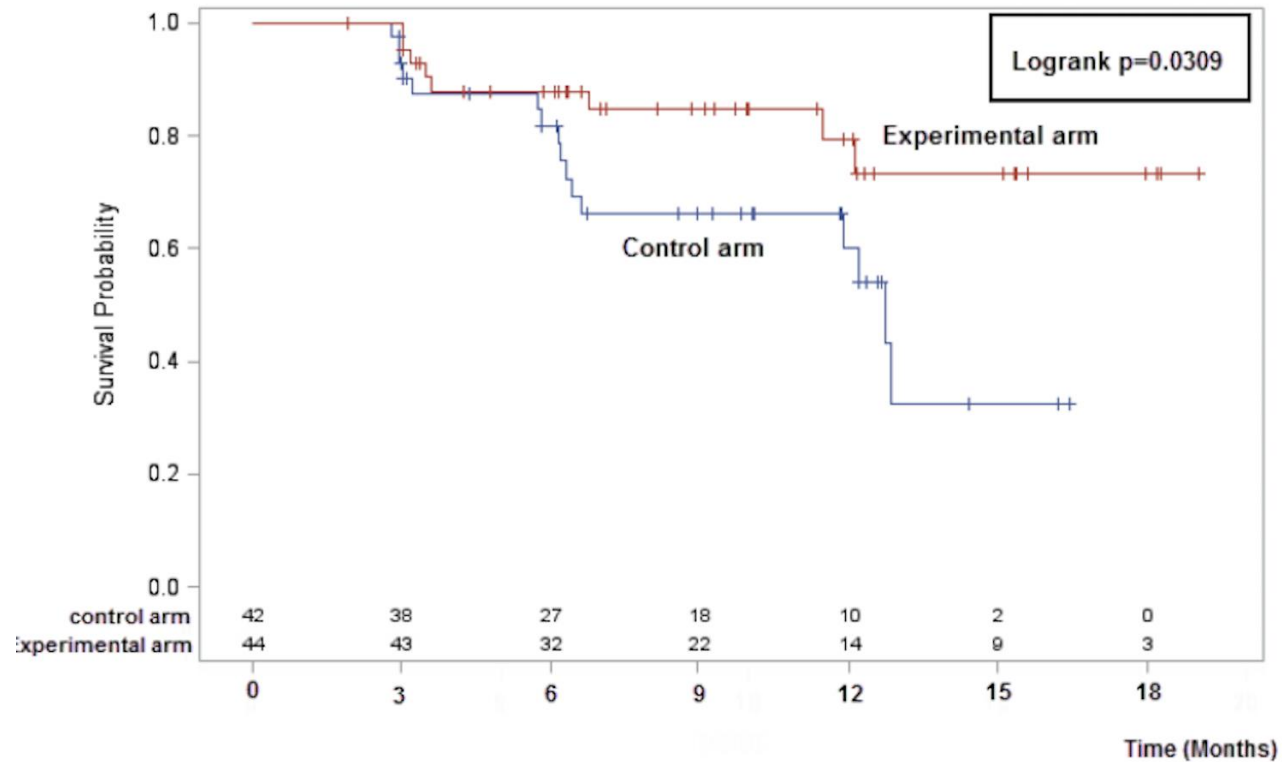
- Détection des récurrences plus précoces
- Algorithmes validés chez plus de 300 patients
- Meilleure survie (+7 mois)
- Soins de support+++
- Remboursement 2018



Denis F, et al. *J Natl Cancer Inst.* 2017;109(9).

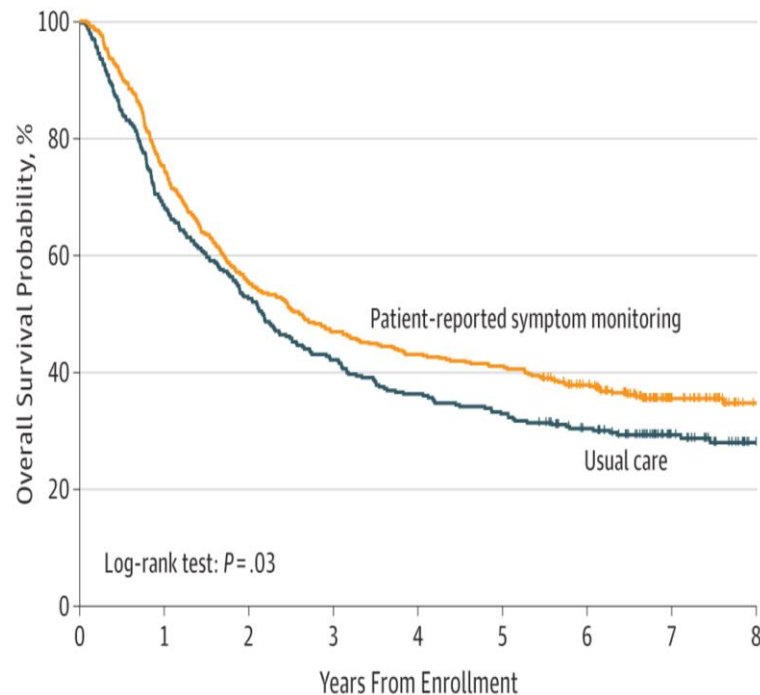


# Qualité de vie



# Etude US de confirmation

- 766 patients randomisés
- Tout cancer M+
- Usage pdt la chimio (4 mois)
- 12 symptômes/semaine
- 7 ans de recul
- +5 mois de survie



*Basch E, et al. JAMA. 2017;318(19):1935-1936.*





# Application dédiée aux soins de support

jj mm	06 05	13 05	21 05	27 05	04 06	10 06	17 06	24 06
aa	15	15	15	15	15	15	15	15
POIDS	59.8	59.8	59.8	59.8	60.5	60.5	60	60
DELTA POIDS	0	0	0	0	-0.7	-0.7	-0.2	-0.2
APPETIT	2	2	2	2	2	2	2	2
FAIBLESSE	3	3	2	2	2	2	2	2
DOULEUR	2	2	2	2	2	2	2	2
TOUX	2	2	2	2	2	2	2	2
ESOUFFLEMENT	2	2	2	2	2	2	2	2
DEPRIME	2	2	2	2	2	2	3	3
FIEVRE	0	0	0	0	0	0	0	0
VISAGE	0	0	0	0	0	0	0	0
PEAU	0	0	0	0	0	0	0	0
VOIX	0	0	0	0	0	0	0	0
CRACHATS	0	0	0	0	0	0	0	0

**ASTHÉNIE:**  
Activité physique adaptée  
Corticoides

**DOULEURS:**  
Antalgiques

**DÉPRESSION**  
Psychologue  
psychotropes

**ANOREXIE:**  
Diététicien



# Projet Ambucare

- Prise en charge précoce des symptômes de patients requérant des soins de support
- Orientation du patient spécifique par IDE coordinatrice
  - Envoi d'ordonnance
  - Consultation
  - Hospitalisation ambulatoire soins palliatifs (HOASIS...)
  - Hospitalisation complète
- Réduction des hospitalisations
- Améliorer qualité de vie
- Améliorer survie



# Pour qui ?

- Tout patient avec cancer avancé symptomatique
- Situation palliative
- Patient sortant d'hospitalisation ou vu en Cs par référent ou équipe de soins palliatifs
- Patient en HAD
- Connecté ou pharmacien/IDE qui remplit l'app...
- A terme: toute maladie chronique symptomatique



# Comment ?

- Pilote sur 40 patients sortant d'hospitalisation / vus en Cs
- Remplissage le mercredi
- Gestion le jeudi par l'IDE coordinatrice
- Orientation selon alertes issu d'algorithmes dérivés de Moovcare™
- Evaluation satisfaction, compliance, process
- Etude plus large (rando, qualité de vie...) ensuite...

## Saisie du 08/04/2018 DENIS

Poids ( Si poids en décimales, saisir : 80.4 et non 80,4 )

Appétit

problème léger ▾

Sensation de faiblesse

problème important ▾

Douleur

problème léger ▾

Toux

problème léger ▾

Essoufflement

problème léger ▾

Déprime

problème léger ▾

Constipation

pas de problème ▾

Nausées

pas de problème ▾

Gonflement du ventre

problème moyen ▾

Vomissements

1 à 2 épisodes par 24h ▾

Diarrhée la nuit

ou au moins 4 fois / jour

oui ▾

Fièvre au moins

égale à 38.3

non ▾

Auriez vous besoin d'une aide

pour vos activités quotidiennes

( ménage, toilette, cuisine,

courses )

non ▾

Sommeil

pas de problème ▾

Commentaire libre ( champ facultatif )

Envoyer

# Conclusion

- E-santé/télémedecine: enjeu majeur pour les maladies chroniques
- PRO particulièrement adapté aux soins de support
- Evaluations cliniques++++
- Tout le parcours de soins sera impacté

